

HEATIME, Un outil capable de vous aider !

Sur ces 20 dernières années, les performances de reproduction en élevages laitiers se sont dégradées et les intervalles vêlage-vêlage ont augmenté. En moyenne, 1 chaleur sur 2 n'est pas détectée. Notre objectif est donc de rechercher des outils capables d'aider les éleveurs pour améliorer les performances technico-économiques des troupeaux et de réduire les contraintes de travail.

Le système HEATIME enregistre en permanence l'activité motrice de l'animal. Il identifie les mouvements spécifiques de la chaleur et les pondère selon leur importance. Tous les déplacements et mouvements sont cumulés par fraction de 2 heures. Des antennes placées stratégiquement par rapport aux passages des animaux récupèrent l'information des boîtiers et la transmettent à l'unité centrale.

Un logiciel stocke alors les données et calcule la déviation d'activité, par rapport à l'activité moyenne de la femelle sur les 10 derniers jours et l'évolution de l'activité moyenne du troupeau. Lorsque l'animal est en suractivité ou en sous activité, l'éleveur est alors informé par un voyant lumineux. La consultation des courbes d'acti-

tivité se fait directement sur le boîtier, en appuyant sur 1 seule touche.

Le système **HEATIME** fonctionne maintenant depuis plus de 8 ans et affiche de très bons résultats. CRÉAVIA a réalisé en France de nombreux essais dans des élevages et en stations expérimentales. Les résultats obtenus à la station de Trévarez (29), sur le troupeau Prim'Holstein et à la station INRA de Bourges (18), sur le troupeau Charolais ont montré que **le système détecte en aveugle plus de 80 % des chaleurs** alors qu'en moyenne un éleveur n'en détecte que 50 %. Dans chacun de ces essais, le **taux de fiabilité a été supérieur à 95%**.

En 2 ans CREAVIA a équipé plus de 400 éleveurs et nous avons pu observer qu'en moyenne l'intervalle vêlage - vêlage est diminué de 16 jours. Le retour sur investissement est estimé à 3 - 4 ans maximum, sans prendre en compte le temps de travail.

Témoignages d'éleveurs utilisateurs

Cyril BUDIN - GAEC de la Pressonnière - 79 Fenioux :

Avec Heatime, les chaleurs silencieuses n'échappent plus aux éleveurs. "Parce qu'elles ont lieu la nuit ou à un moment où nous sommes occupés ailleurs, certaines chaleurs passaient inaperçues. Désormais ce n'est plus le cas, le système les détecte pour nous."

"La période d'insémination se fait 70 à 80 jours après le vêlage et nous mettons en place les colliers juste après le vêlage. Ce suivi en amont de la période de reproduction permet d'intervenir rapidement si l'activité hormonale ne reprend pas. Cette anticipation contribue à la **diminution de l'intervalle vêlage - vêlage du troupeau.**"

Jusqu'à la confirmation de la gestation, la vache conserve son collier et Heatime assure une fonction de veille. "Une vache en activité très basse est à considérer avec attention, elle peut être malade."

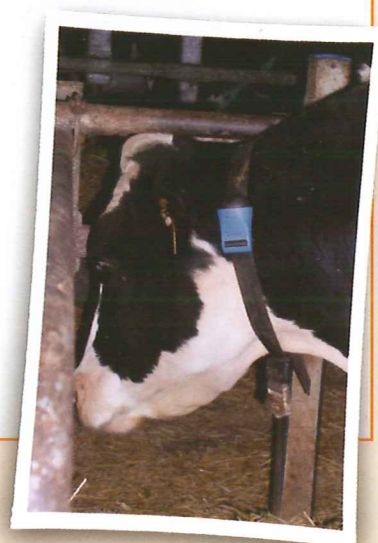


Laurent THIBOT - 35 Piré sur Seiche :

En affichant la courbe d'activité, l'éleveur peut suivre le cycle de l'animal et décider d'appeler l'inséminateur.

"Depuis 2 ans on a installé Heatime et le système s'est mis en alerte à toutes les chaleurs que l'on a vues, mais aussi il a confirmé des chaleurs silencieuses, non vues. Heatime nous aide à détecter les chaleurs de la nuit par exemple et on hésite moins à appeler l'inséminateur dès le matin, sans attendre de confirmer la chaleur dans la matinée."

Heatime permet à l'éleveur d'affiner sa stratégie de reproduction : "Après le vêlage, nous préférons attendre la 2^{ème} chaleur pour inséminer, ceci favorise le taux de réussite. Pour ça encore faut-il pouvoir voir les chaleurs précédentes."



Déjà 3 HEATIME sont installés à ce jour sur la zone Codéla.

Renseignements auprès de votre inséminateur ou au 04.71.08.80.02